

L'EXPERTISE DES PATIENTS AU SERVICE DE LA QUALITÉ DES SOINS

25/11/19

SOPHIE CAUBO

CHARGÉE DE PROJETS



PARTIE 1

QUI SOMMES-NOUS ?

LA LUSS

FÉDÉRATION D'ASSOCIATIONS DE PATIENTS ET DE PROCHES

La LUSS est la fédération francophone indépendante des associations de patients et de proches.

Elle œuvre pour l'accès à des soins et services de santé de qualité pour tous et valorise la participation active des usagers aux politiques de santé.

3 AXES DE TRAVAIL

SOUTENIR LES ASSOCIATIONS

Répondre aux besoins exprimés par les associations pour leur permettre d'assurer leurs missions en toute sérénité.

FORMER ET INFORMER

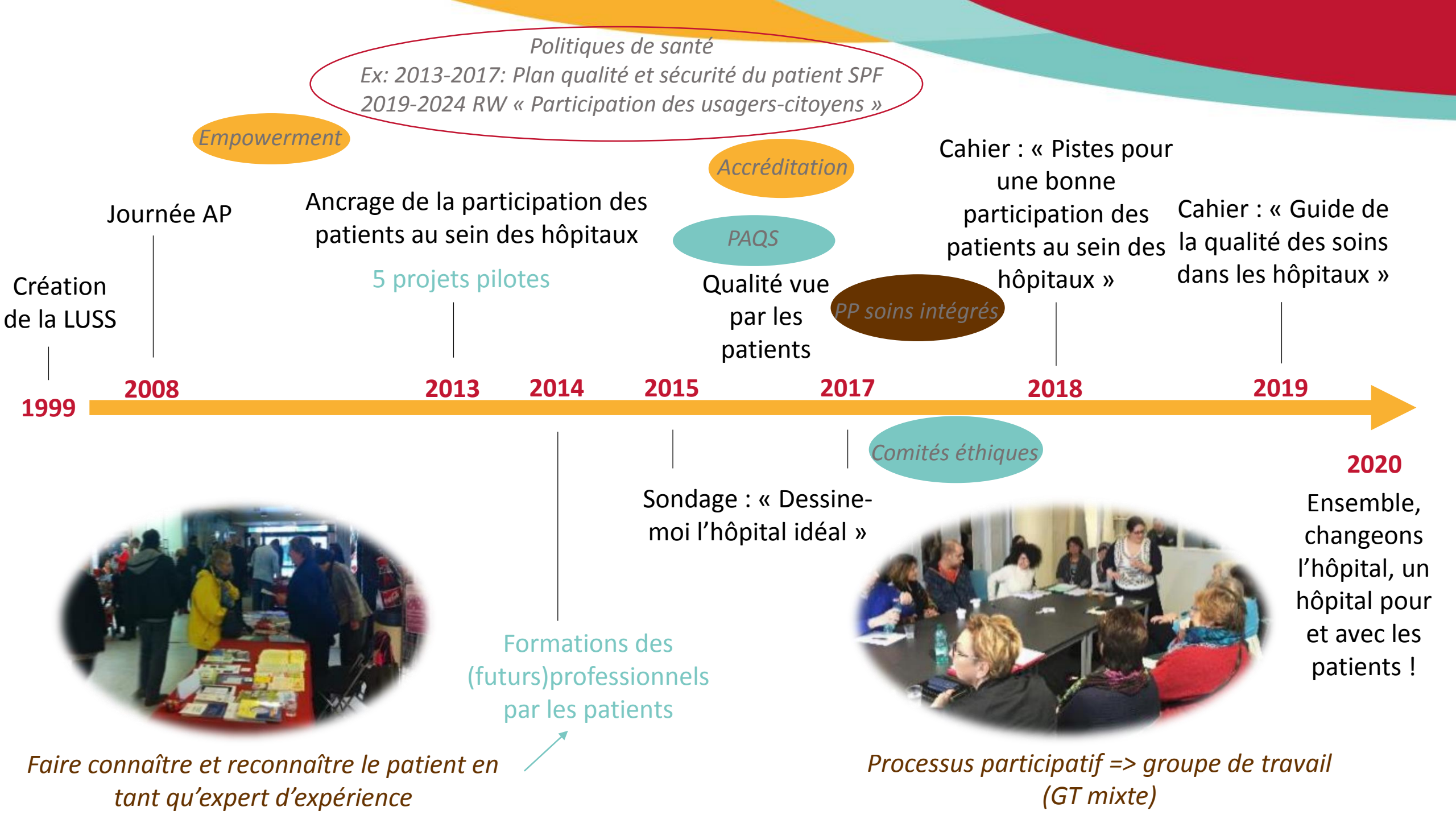
Favoriser le développement des capacités d'analyse et de compréhension des politiques de santé.

PARTICIPER AUX POLITIQUES DE SANTÉ

La LUSS est reconnue comme représentant officiel du point de vue des patients et occupe à ce jour 19 mandats.

PARTIE 2

PARTICIPATION DES PATIENTS AU SEIN DES HÔPITAUX



L'EXPERTISE DES PATIENTS AU SERVICE DE LA QUALITÉ DES SOINS

- La qualité des services de santé est indissociable de la participation des patients.

« Tout ce que vous faites pour moi mais sans moi, vous le faites contre moi ». Gandhi

- Structurer et ancrer cette participation est un vrai défi, un processus lent qui demande des changements de mentalité et l'adhésion des personnes concernées à tous les échelons, en particulier les autorités publiques.
- La clé de la réussite ? La co-construction dès le départ ! (patients-hôpitaux).

COMMENT TROUVER DES PATIENTS AU SEIN DE MON INSTITUTION ?

Une piste parmi d'autres: démarrer avec l'aide de ce qui existe déjà

Les associations de patients

- Plus-value : recul face à leur pathologie, vécu personnel mais aussi transversalité.
- ⇒ Etat des lieux au sein de l'hôpital ?
- ⇒ Volonté de mettre en place des projets participatifs avec les associations de patients

Pour plus d'informations :
www.luss.be



Merci pour votre attention !

LUSS asbl

Avenue Sergent Virthoff, 123
5000 Namur

T : 081 74 44 2 8

F : 081 74 44 2 5

E : luss@luss.be

